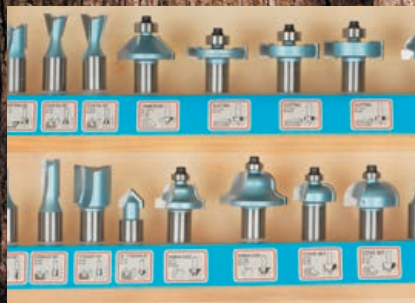
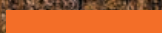


# CROMSON

BOIS | WOODWORKING



EXPERTISE - QUALITÉ - INNOVATION





## Produits vedettes

CR5137

### Ensemble de 35 mèches carbure pro prise 1/2"

Large assortiment de mèches pour: mortaises, rainurés, droites, bouts droits et en V, queues d'aronde, quarts de rond, feuillures, formes décoratives et pour défonçage. Carbure de micro grain.



CR5135

### Ensemble de 2 mèches pour joints droits prise 1/2"

Convient bois de 1/2" à 3/4" d'épaisseur. Rainure de 1/4" - carbure de micro grain.



## Finition

CR5123

### Racloirs, Brunissoire

Pour garder le bord tranchant sur vos racloirs à bois.



CR5111

### Racloirs usinés extra durs (Ensemble de 6)

Pour une finition meilleure que le papier sablé. Fabriqués en acier à haute teneur en carbone. Idéaux pour tout type de bois.



## Traçage

CR5107

### Trusquin à roulette standard

Roue en acier durci et jauge de 8" en laiton. Conception facile à régler d'une seule main ne nécessite aucun outil supplémentaire. Tête à un forêt conique afin que la fraise puisse être entièrement rétractée en la protégeant lorsqu'elle n'est pas utilisée.



CR5102

### Équerres d'assemblage de précision de 90 degrés (Ensemble de 2)

L'assemblage précis à 90 degrés devient alors une tâche simple.



CR5108

### Positionneurs d'angle droit (la paire)

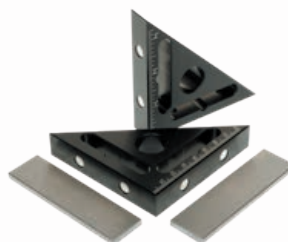
Peut contenir des planches jusqu'à 7/8" d'épaisseur. Pour l'assemblage à 90 degrés de boîtes, armoires ou tiroirs, encadrements et gabarits.



CR5119

### Petites équerres (Ensemble de 2)

Aimantées. Format de poche avec angles de 45 et 90 degrés. Échelle impériale et métrique intégrée.



CR5115

### Courbe flexible 67"

Pour une reproduction exacte de la courbe à dupliquer. Chaque segment peut être ajusté et verrouillé indépendamment selon les besoins.



## Façonnage



### CR5130 Mèche multi v prise 1/2"

Permet d'ajouter une forme décorative en "V" ou joindre facilement du bois jusqu'à 2" d'épaisseur grâce à cette mèche carbure, tige de 1/2".



### CR5132 Mèche droite 2" de coupe double roulement prise 1/2"

Avec roulement à billes supérieur et inférieur et 2" de capacité. Parfait pour l'équarrissage, suivre les motifs et tailler les côtés de planches. Diamètre 3/4" - carbure de micro grain.



### CR5131 Mèche droite 2" de coupe 4 flûtes prise 1/2"

Parfaite pour équarrir les bords sur tout type de bois. Finition et durabilité exceptionnelles sur tous les types de bois. Carbure micro grain.



### CR5134 Ensemble de mèches pour joints de plancher en v prise 1/2"

Jeu de fraises à rainure et languette avec roulements. Joindre des bois de 1/2" à 3/4", tige 1/2" - carbure micro grain.

## Serrage



### CR5103 Serres pour guides de coupe (Ensemble de 2)

Parfait pour tenir des planches de clôture sacrificielles pour l'équarrissage, la coupe étroite ou transversale.



### CR5104 Serre de retenue pour perceuse à colonne

Se fixe à presque toutes les tables de perceuses à colonne. Ouverture de plus de 3/8" requise dans la table. Capacité de 4 1/2" de hauteur.



### CR5105 Ensemble de départ de pinces de style F

Contient : 2 serres en F de 6", 2 serres en F de 8", 2 serres en F de 12", 4 serres à ressort 1" et 2 serres à ressort 2". Poignées en bois et rails chromés. Coussinets de protection en plastique.

## Tournage

### CR5109 Jeu de 3 outils de tournage à plaquette au carbure

13". Dotés d'une fraise remplaçable et rotative. Idéal pour le tournage de petites pièces. Poignées tournées à partir de bois dur. Ensemble de 3 de formes : carrée, losange et ronde.



### CR5110 Jeu de 3 plaquettes de remplacement au carbure pour outils de tournage

Carbures de remplacement pour les ciseaux de tournages Cromson 13" #CR5109. Ensemble de 3 de formes : carrée, losange et ronde.







BOIS | WOODWORKING

## Accessoires



**CR5114**  
**Roulettes pour établi**  
**(Ensemble de 4)**

Uréthane de 2-3/8". Évaluées pour une capacité de 100 lb chaque de poids, donc un total de 400 lb. Rétractables et pivotantes à 360 degrés.



**CR5120**  
**Adaptateur d'outil universel**

Pour passer d'un plus grand tuyau de dépoussiérage à une ouverture de tuyau d'aspiration d'atelier plus petite. Peut-être réduit de 2 1/2" à 3/4". Fabriqué avec du plastique ABS de haute qualité.



**CR5121**  
**Boyau PVC 4" -**  
**Rouleau de 10 pi. Gris**

Construction en PVC avec cordon en PVC dur pour résister à l'écrasement et augmenter la durabilité.



**CR5122**  
**Boyau PVC 2 1/2" -**  
**Rouleau de 10 pi. Gris**

Construction en PVC avec cordon en PVC dur pour résister à l'écrasement et augmenter la durabilité.

**Votre distributeur exclusif**